

Kesti\_sijainti

**Kesti 630012673**  
**Eläinsuojan sijaintikartta**

**Mattila**

**osylä**

**Hautala**

LIITE  
1\_ILMO\_K  
esti\_sijainti

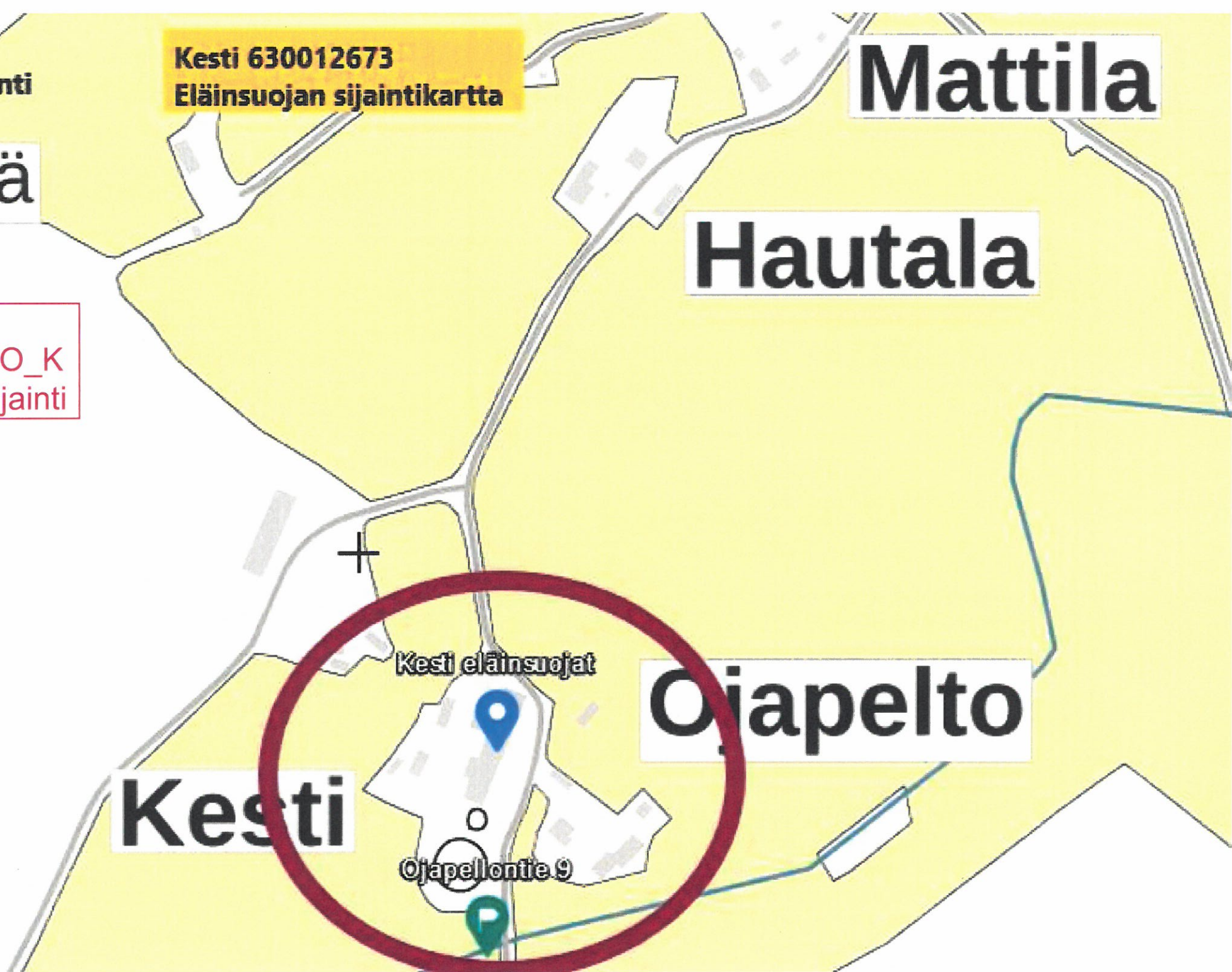


Kesti eläinsuojat

**Ojapelto**

**Kesti**

Ojapellontie 9



HÄIRYYNTYVÄT KOHTEET		Uudesta navetasta asuttuun taloon	Nykyisestä navetasta asuttuun taloon	Etäkuivalantalasta asuttuun taloon	Etälietesäilöstä asuttuun taloon
<b>Kiinteistöt, alle 200 m</b>		<b>Etäisyys, noin</b>	<b>Etäisyys, noin</b>	<b>Etäisyys, noin</b>	<b>Etäisyys, noin</b>
630-404-10 1-0		190	250		
<b>Kiinteistöt, alle 300m</b>		<b>Etäisyys, noin</b>	<b>Etäisyys, noin</b>	<b>Etäisyys, noin</b>	<b>Etäisyys, noin</b>
630-404-14-22		262			
<b>Kiinteistöt, alle 600 m</b>	<b>Omistaja</b>	<b>Etäisyys, noin</b>	<b>Etäisyys, noin</b>	<b>Etäisyys, noin</b>	<b>Etäisyys, noin</b>
630-404-3-39		501			
630-404-3-38		582			
<b>Omat kiinteistöt</b>	<b>Omistaja</b>	<b>Etäisyys, noin</b>	<b>Etäisyys, noin</b>	<b>Etäisyys, noin</b>	<b>Etäisyys, noin</b>
630-404-95-3	Niskanen mikko ja matti	75			
630-404-14-14	Niskanen mikko ja matti	62			

Tiedoston  
LIITE2\_ILMO\_Ti  
edot eläinsuojan  
vaikutusalueen  
asutuksesta

LIITE  
4\_ILMO\_laitumien  
sijainti

619 m

4,64 ha

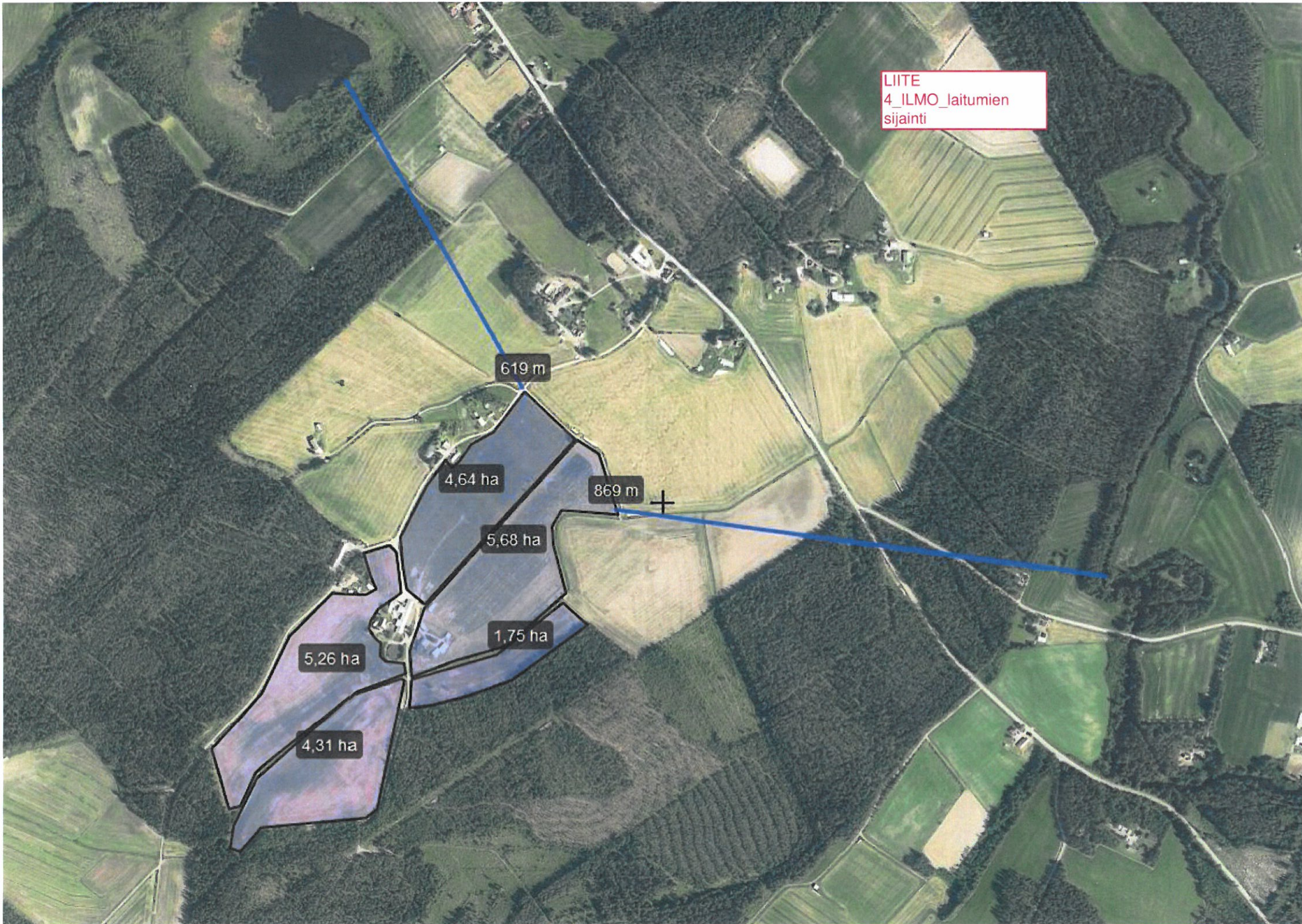
869 m

5,68 ha

5,26 ha

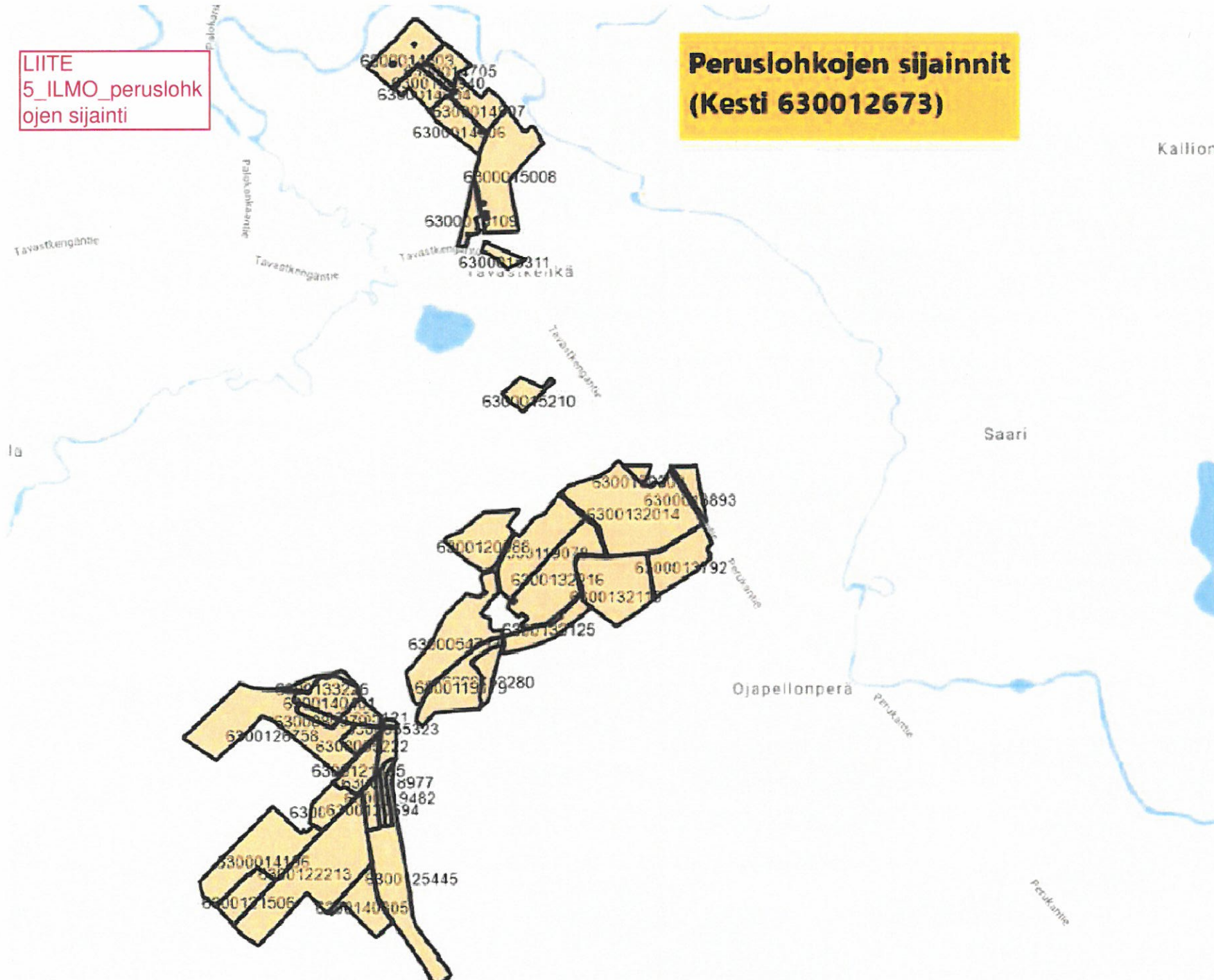
1,75 ha

4,31 ha



LIITE  
5\_ILMO\_peruslohk  
ojen sijainti

## Peruslohkojen sijainnit (Kesti 630012673)

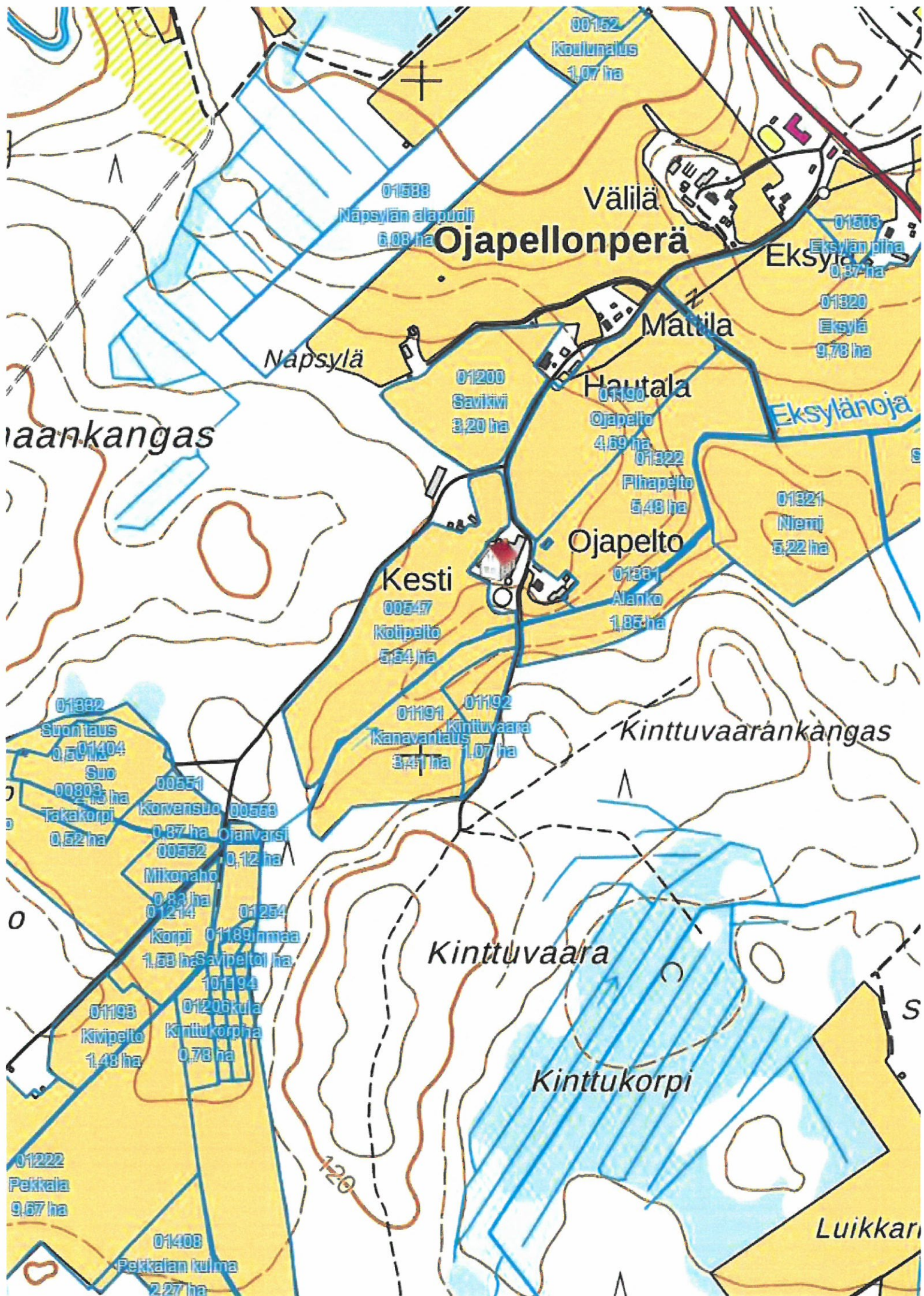


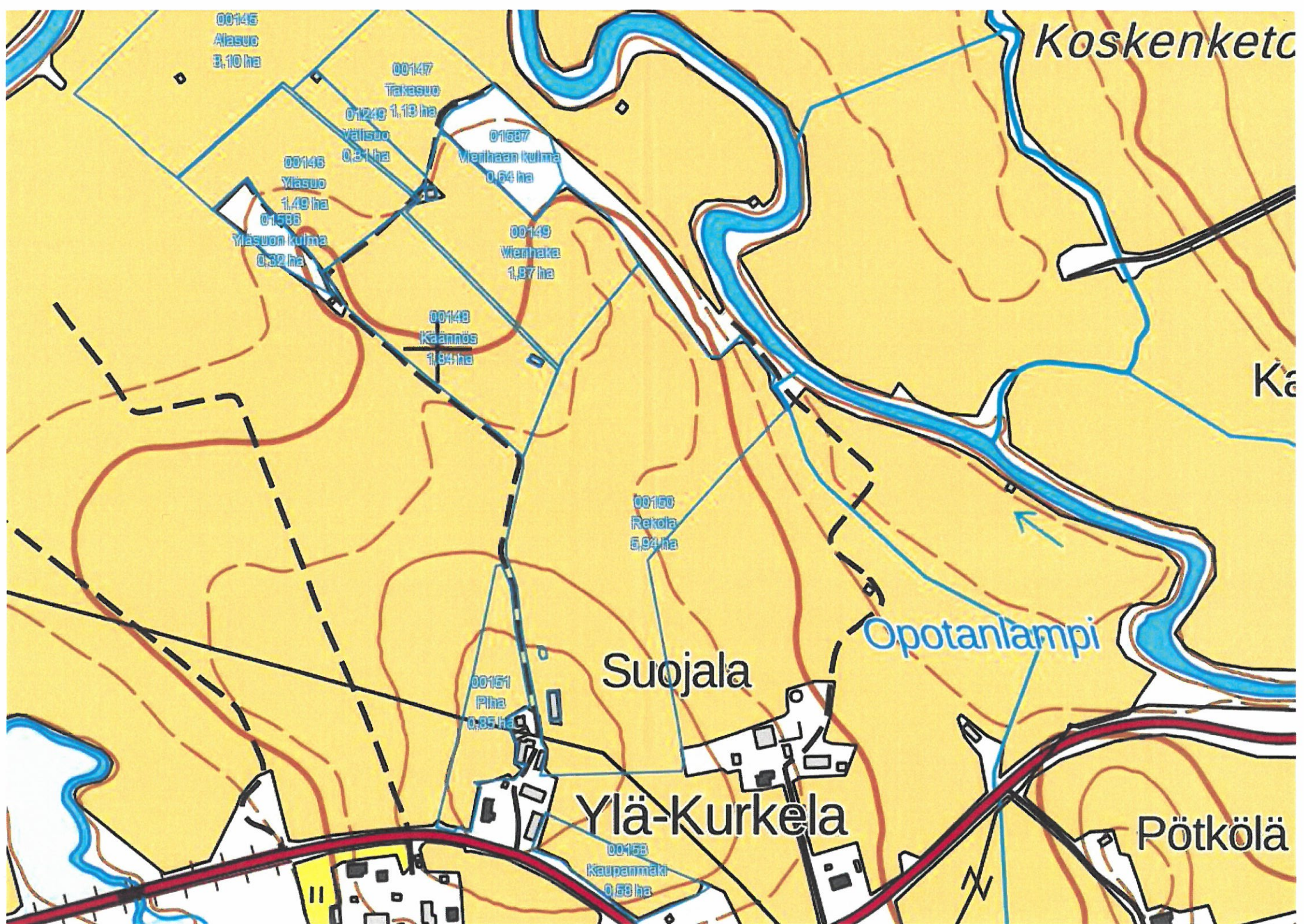
Kallionperä

Tilatunnus 630012673:

Lohkonumero	Pinta-ala
6300119381	1,48 ha
6300119280	1,07 ha
630013792	2,96 ha
630013893	0,92 ha
630014196	6,01 ha
630014503	3,09 ha
630014504	1,49 ha
630014705	1,13 ha
630014806	1,84 ha
630014907	1,87 ha
6300119179	3,41 ha
630015008	5,94 ha
630015109	0,85 ha
630015210	1,07 ha
630015311	0,58 ha
6300154717	5,54 ha
6300155121	0,87 ha
6300155222	0,83 ha
6300155323	0,12 ha
6300180379	0,52 ha
6300118977	1,13 ha
6300119078	4,69 ha
6300119482	0,54 ha
6300120088	3,2 ha
6300120694	0,78 ha
6300121405	1,53 ha
6300121506	1,85 ha
6300122213	9,67 ha
6300124940	0,31 ha
6300125445	5,71 ha
6300126758	8,18 ha
6300132014	9,78 ha
6300132115	5,22 ha
6300132216	5,48 ha
6300133125	1,85 ha
6300133226	0,56 ha
6300140401	2,15 ha
6300140805	2,27 ha
6300150308	0,37 ha

Kaikkien lohkojen ala:





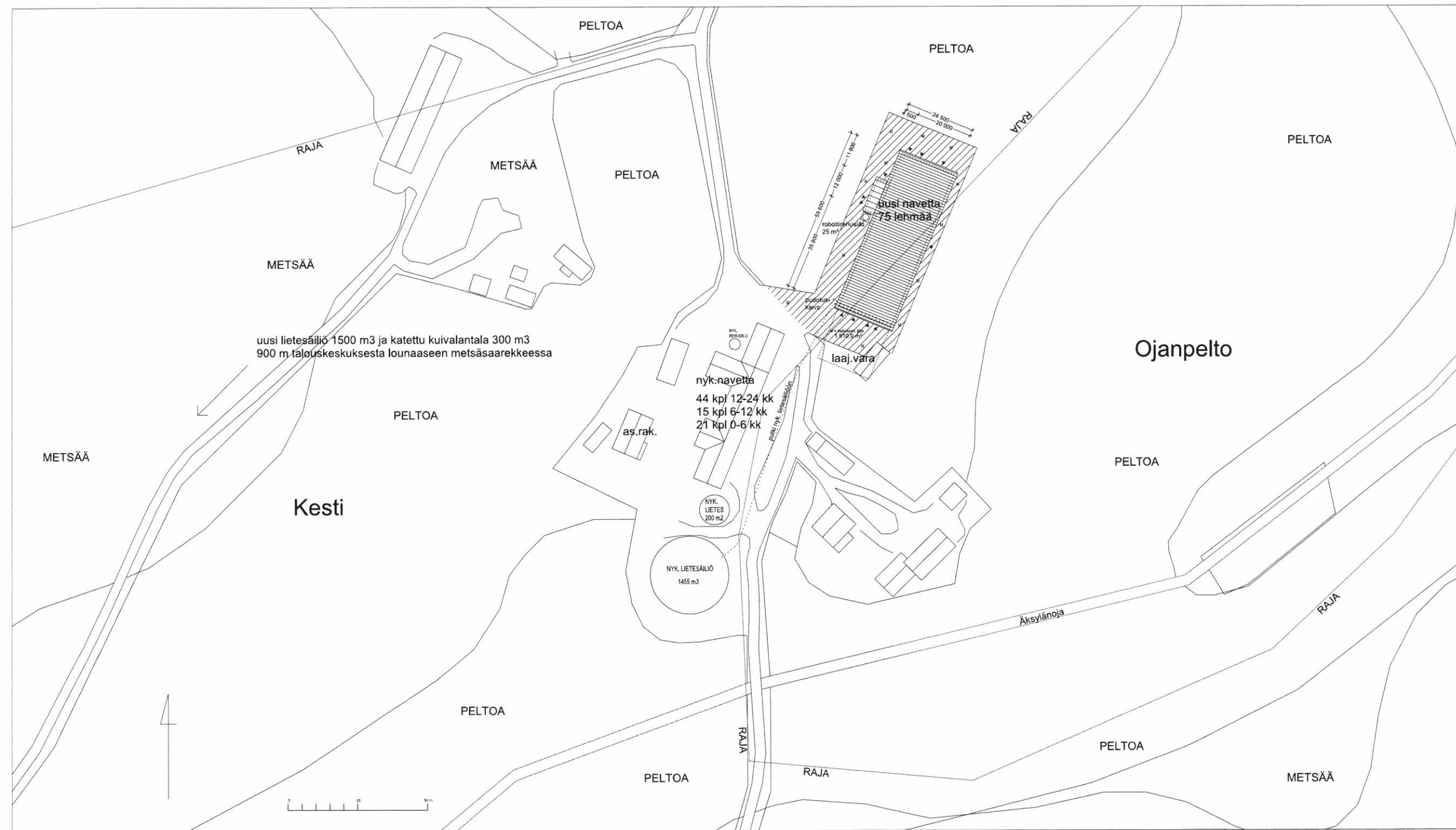
LIITE  
6\_ILMO\_Polttoaine  
tankin tyyppikilpi



SAAPUNUT

20-01-2021

YMPÄRISTÖPALVELUT HELMI  
HAAPAVESI

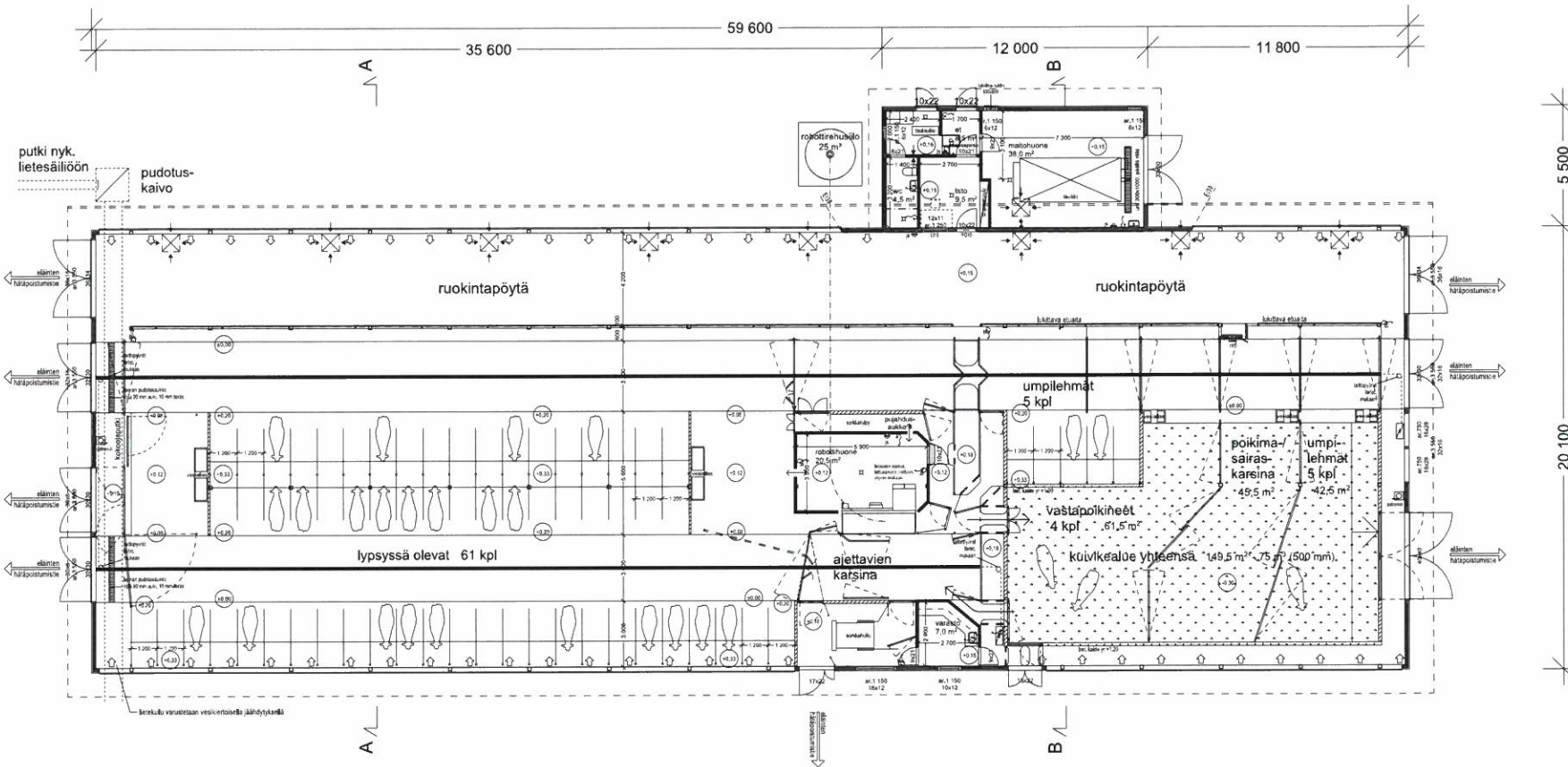


MUUTOS 12.1.2021 MUUTOSIA ELMÄNÄISSÄ

LOUNAS	UUSI	UUSI	
UUDENRAKENUS	PAIKKAILUSTUS		
LYYTIKALANVAIKENNUS NISKANEN MTY Ojanpelto 3 8200 Pyhäjärvi	ASEINAPROOS	1:500	
 Asiakasohje: Jouni Pihlakari Oy Keskustie 1 00530 JYVÄSKYLÄ Puh: 040 5417120 www.pihlakari.fi			ARK 001-101-2020

Tämä asiakas- ja muutostiedote on tarkoitettu vain tilaajan käyttöön. Sen sisältöä ei saa kopioida, levittää tai julkistaa ilman asiakkaan kirjallista lupaa. Asiakkaan kirjallinen lupa on saatavana asiakkaan asiakasohjeesta.





**SEINÄN RAKENNETYYS**

- ULKOSEINÄT**
- US 1
    - LAUDDOTUS
    - KÄMÄKANGOKOULUS 22X100 RISTIN
    - TUJALENSIJALEVY 12 mm
    - MINERAALVILLA 150 mm
    - PYSYTYKUNTO 50x150 x500 (PÄÄDYSSÄ x400)
    - HÖYRYNSULKUJUVU 0.2 mm
    - SISÄVERHOUSLEVY VÄNERI
  - US 2
    - KUITUSEMENTILEVY
    - ERISTE 50 mm ESM 5 STYROFOAM
    - TERÄSBETONI 150 mm MUOTTIHARKKO

**KANTAVAN RAKENTEEN PALONKESTO R30**

**VÄLISEINÄT**

- VS 1
  - VÄNERILEVYTYS
  - RUNKO 50x100 mm x400
  - ALKOSASSA MUURAUS TAI HARKKO m=200 MM
  - MINERAALVILLA 100 mm
  - VÄNERILEVYTYS

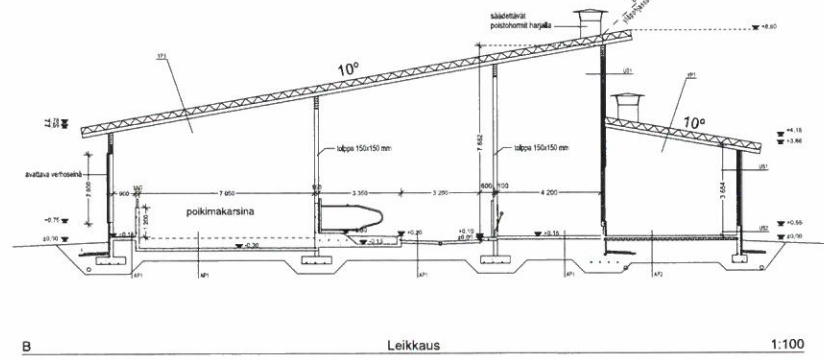
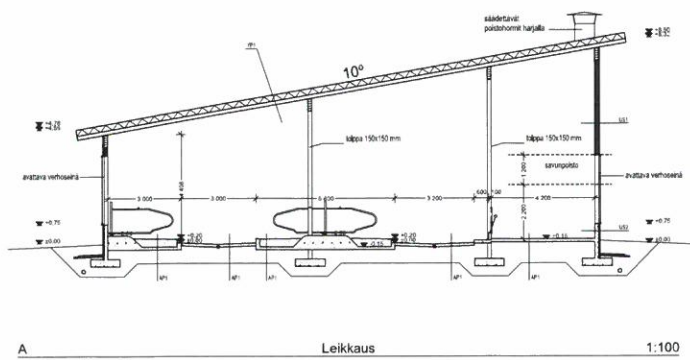
**LEVYTYKSET VÄLISEINÄSSÄ OSASTOVAATIMUSTEN MUKAISESTI**

**VLAPOHJAT**

- VP 1
  - PVC-YKSIKERROKKATE
  - LÄMMONERISTE 100 mm MN VILLA
  - HÖYRYNSULKU
  - TERÄSPOMPULEVYTT
  - LIMAPUU
- VÄNITÖCHT, RAKENNE
  - MP-PELTI KORKEA PROFILI
  - LÄMMONERISTE 50 mm ESM RECTICEL POWERLINE
  - HÖYRYNSULKU
  - TERÄSPOMPULEVYTT
  - LIMAPUU

**ALAPOHJAT**

- AP 1
  - BETONI 120 mm
  - KAPILLAARISORA > 300 mm
  - PERUSMAA MUOTOILTUNA SALAOJIN PÄIN
- AP 2 (SIS. YMS. TILAT)
  - LAATOTUS EPOKSIMAALI TAI LAMPPA
  - BETONI 80 mm
  - STYROX 100 mm
  - SALAOJITUSKERROS > 300 mm
  - SUODA TINKANIAS SAVINALLA
  - PERUSMAA MUOTOILTUNA SALAOJIN PÄIN



Väliseinä	Luokka	I
Käyttökäyttö	100	
Käyttökäyttö	100	
Käyttökäyttö	100	

Käyttökäyttöön kuuluu myös...  
Käyttökäyttöön kuuluu myös...  
Käyttökäyttöön kuuluu myös...

Käyttökäyttöön kuuluu myös...  
Käyttökäyttöön kuuluu myös...  
Käyttökäyttöön kuuluu myös...

Käyttökäyttöön kuuluu myös...  
Käyttökäyttöön kuuluu myös...  
Käyttökäyttöön kuuluu myös...

Käyttökäyttöön kuuluu myös...  
Käyttökäyttöön kuuluu myös...  
Käyttökäyttöön kuuluu myös...

Käyttökäyttöön kuuluu myös...  
Käyttökäyttöön kuuluu myös...  
Käyttökäyttöön kuuluu myös...

Käyttökäyttöön kuuluu myös...  
Käyttökäyttöön kuuluu myös...  
Käyttökäyttöön kuuluu myös...

Käyttökäyttöön kuuluu myös...  
Käyttökäyttöön kuuluu myös...  
Käyttökäyttöön kuuluu myös...

Käyttökäyttöön kuuluu myös...  
Käyttökäyttöön kuuluu myös...  
Käyttökäyttöön kuuluu myös...

Käyttökäyttöön kuuluu myös...  
Käyttökäyttöön kuuluu myös...  
Käyttökäyttöön kuuluu myös...

Käyttökäyttöön kuuluu myös...  
Käyttökäyttöön kuuluu myös...  
Käyttökäyttöön kuuluu myös...

Käyttökäyttöön kuuluu myös...  
Käyttökäyttöön kuuluu myös...  
Käyttökäyttöön kuuluu myös...

Käyttökäyttöön kuuluu myös...  
Käyttökäyttöön kuuluu myös...  
Käyttökäyttöön kuuluu myös...

Käyttökäyttöön kuuluu myös...  
Käyttökäyttöön kuuluu myös...  
Käyttökäyttöön kuuluu myös...

Käyttökäyttöön kuuluu myös...  
Käyttökäyttöön kuuluu myös...  
Käyttökäyttöön kuuluu myös...

Käyttökäyttöön kuuluu myös...  
Käyttökäyttöön kuuluu myös...  
Käyttökäyttöön kuuluu myös...

Käyttökäyttöön kuuluu myös...  
Käyttökäyttöön kuuluu myös...  
Käyttökäyttöön kuuluu myös...

Käyttökäyttöön kuuluu myös...  
Käyttökäyttöön kuuluu myös...  
Käyttökäyttöön kuuluu myös...

Käyttökäyttöön kuuluu myös...  
Käyttökäyttöön kuuluu myös...  
Käyttökäyttöön kuuluu myös...

Käyttökäyttöön kuuluu myös...  
Käyttökäyttöön kuuluu myös...  
Käyttökäyttöön kuuluu myös...

Käyttökäyttöön kuuluu myös...  
Käyttökäyttöön kuuluu myös...  
Käyttökäyttöön kuuluu myös...

Käyttökäyttöön kuuluu myös...  
Käyttökäyttöön kuuluu myös...  
Käyttökäyttöön kuuluu myös...

Käyttökäyttöön kuuluu myös...  
Käyttökäyttöön kuuluu myös...  
Käyttökäyttöön kuuluu myös...

Käyttökäyttöön kuuluu myös...  
Käyttökäyttöön kuuluu myös...  
Käyttökäyttöön kuuluu myös...

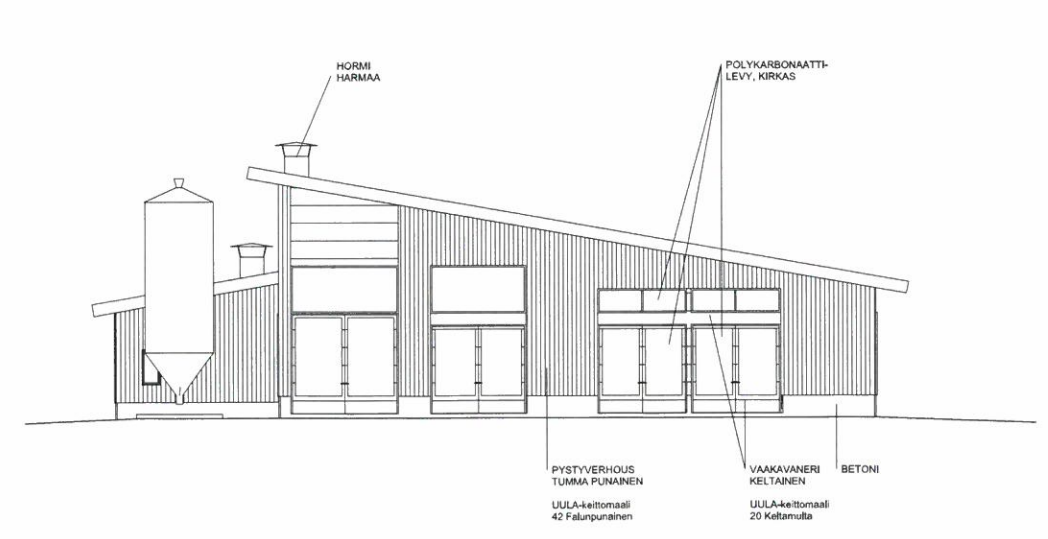
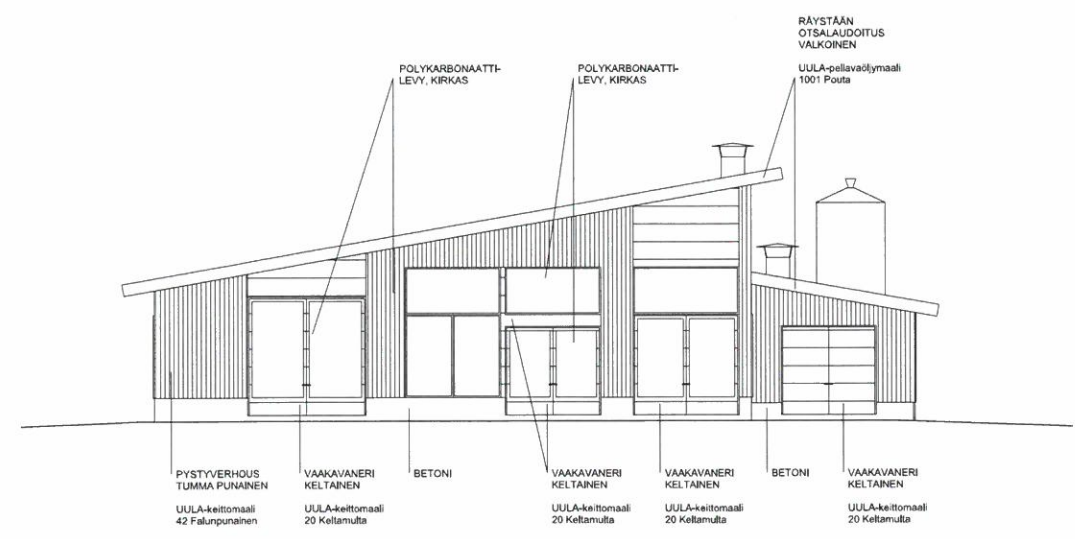
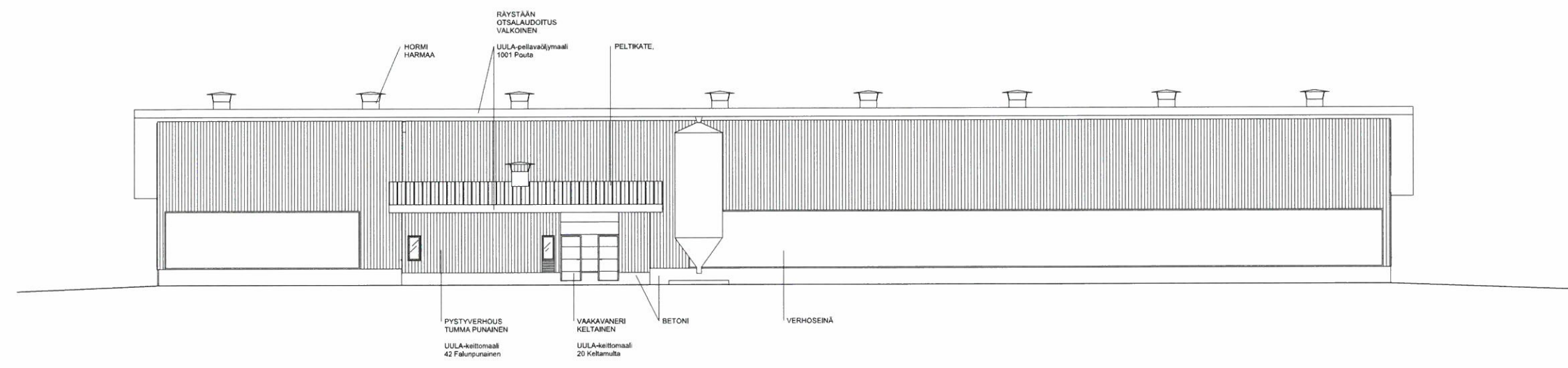
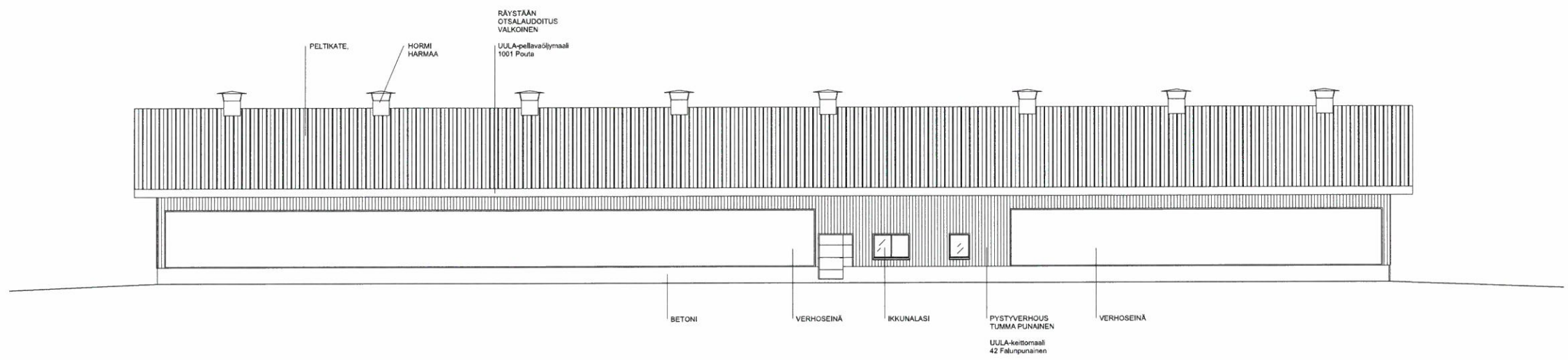
Ympäristöpalvelut Helmi Haapavesi Oy  
TOMINNALLINEN SUUNNITTELU  
ARK01-102-2019

MUUTOS 12.1.2021: POIKIMAKARSIN KOKO MUUTETTU.

Nimi	Alue	Luokka	Yksikkö	Määrä	Yksikkö
POIKIMAKARSIN	POIKIMAKARSIN	100			
LEIKKAUS	LEIKKAUS	100			
ALAPOHJA	ALAPOHJA	100			
VÄLISEINÄ	VÄLISEINÄ	100			
VLAPOHJA	VLAPOHJA	100			
SEINÄ	SEINÄ	100			
ULKOSEINÄ	ULKOSEINÄ	100			
KANTAVAN RAKENNE	KANTAVAN RAKENNE	100			

Ympäristöpalvelut Helmi Haapavesi Oy  
ARK01-102-2019  
18.1.2021

SAAPUNUT  
 20-01-2021  
 YMPÄRISTÖPALVELUT HELMI  
 HAAPAVESI



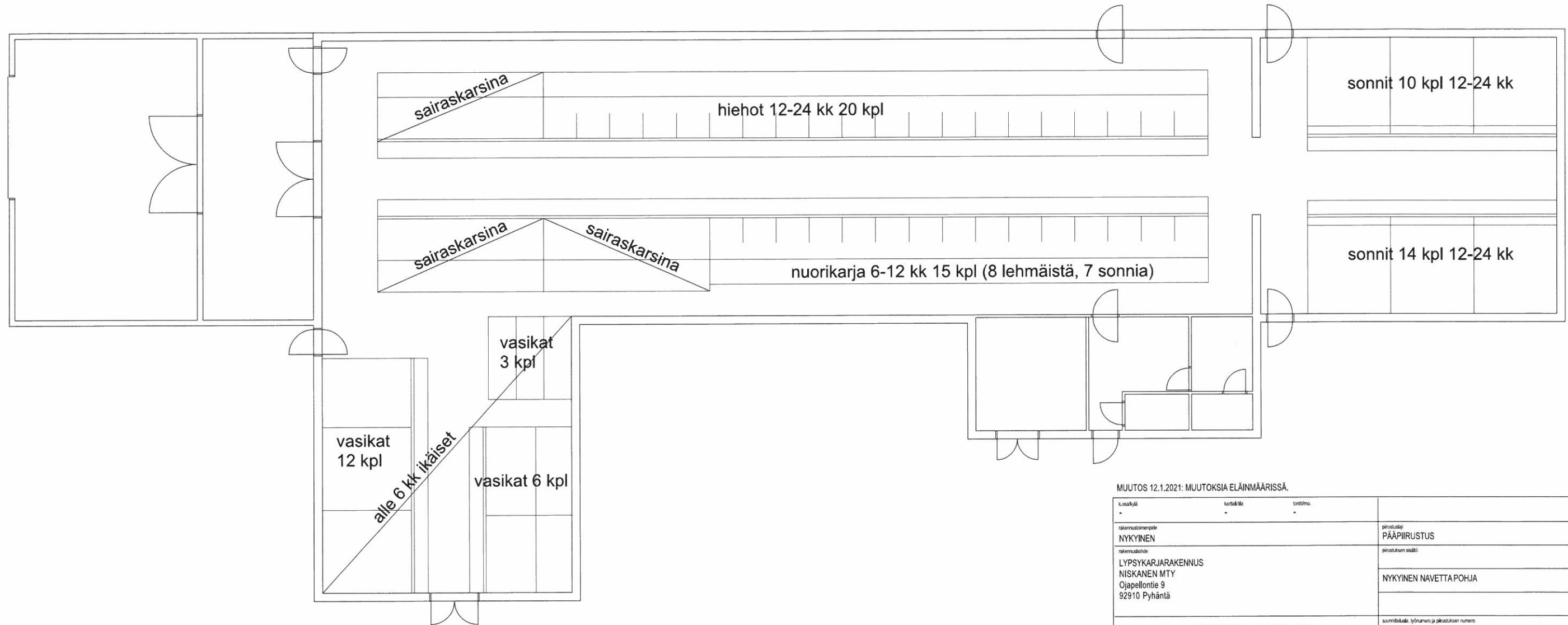
Projekti	UUDISRAKENNUS	Arkkitehti	PAAPIRIUSTUS
Yhteistyö	LYPSYVARAKENNUS NISKANEN MTY Oskarientie 8 8210 Pylhä	Arkkitehti	JAAKISVUT
Arkkitehti	Arkkitehtitoimisto Jouni Pääkkönen Oy	Arkkitehti	ARK 001-103-2020
Arkkitehti	Jouni Pääkkönen 00100 Helsinki P. 045 198 501, f. 045 171 251 jounip@jpp.fi	Arkkitehti	
Arkkitehti	14.12.2020	Arkkitehti	

Tuotevalmistus - Copyright © Arkkitehtitoimisto Jouni Pääkkönen Oy. Tämä asiakas on sen julkaisun lupaus tai julkaisemisen valtuutus, digitaalinen, elektroninen tai muuten julkaisemalla tai muuten julkaisemalla, ilman kuittoa tai muuta kirjallista, suostumusta. Suostumusta ei ole annettu tai annetaan jälleenvälittäjille tai muille. Arkkitehtitoimisto Jouni Pääkkönen Oy ei vastaa muista tekijänoikeus laina- tai muista oikeuksien käyttöoikeuksista. Asiakkaan luottamukselliset tiedot säilytetään sähköisesti (44/191) mukaisesti valtuutettujen henkilöiden ja järjestelmien avulla.

SAAPUNUT

20-01-2021

YMPÄRISTÖPALVELUT HELMI  
HAAPAVESI



MUUTOS 12.1.2021: MUUTOKSIA ELÄINMÄÄRISSÄ.

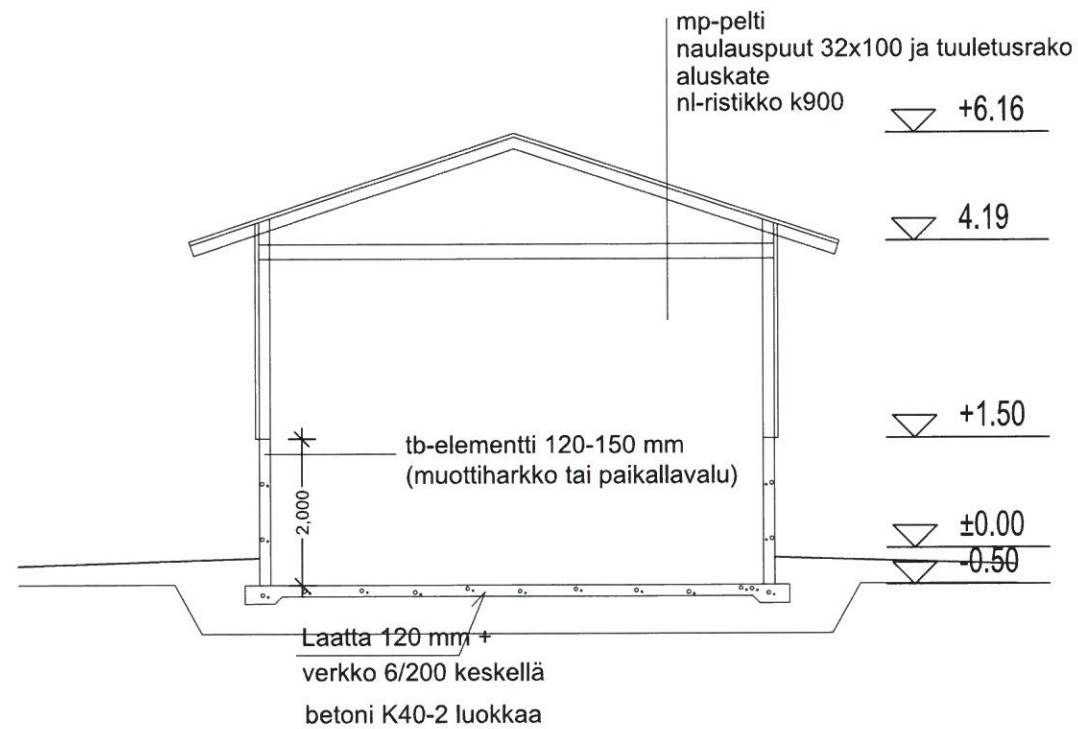
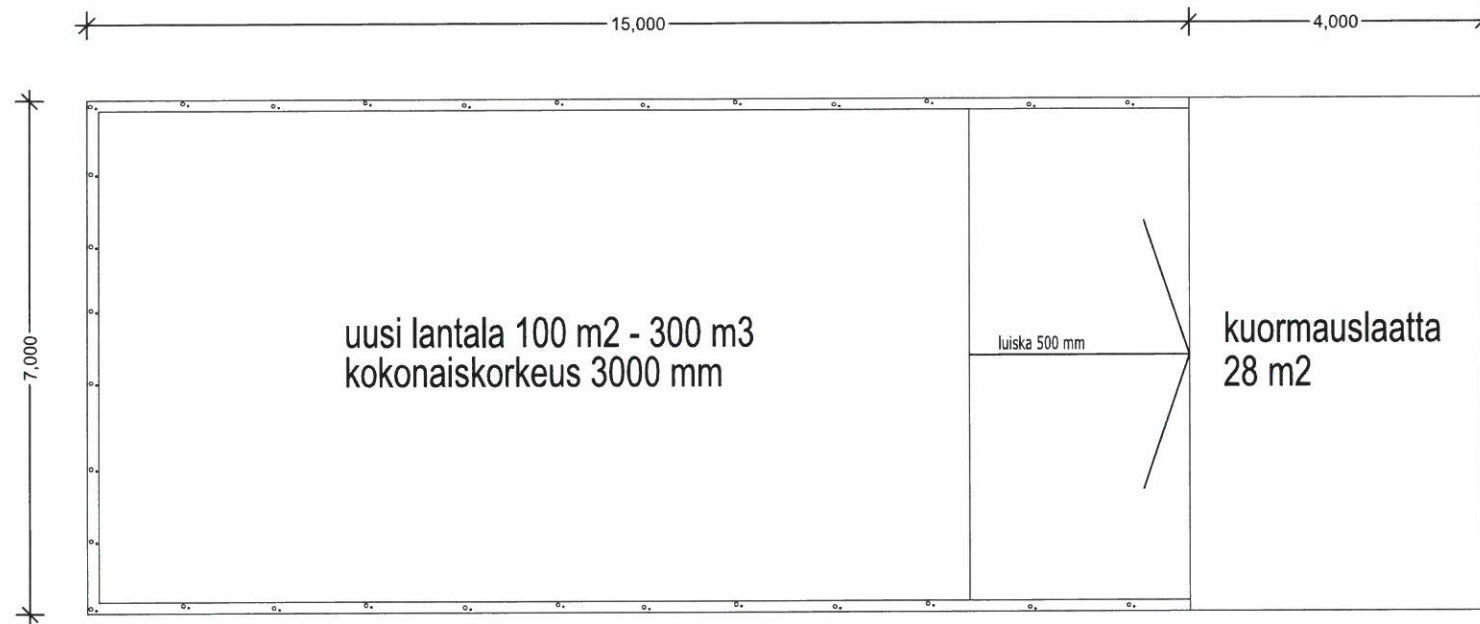
lusuakäly	korstakäly	korstimo.		
-	-	-		
ralemuutosempä	NYKYINEN	perustelut	PÄÄPIIRUSTUS	no
ralemuutokohde	LYPSYKARJAKENNUS NISKANEN MTY Ojapellontie 9 92910 Pyhäntä	perustuksen sisältö	NYKYINEN NAVETTAPOHJA	mitakaavat 1:100
		suunnitelma, työnnumero ja perustuksen numero	ARK 001-110-2020	muutos
	Arkkitehtitoimisto Jouni Pitkäranta Oy Ketojenkatu 8 60320 SEINÄJOKI p. 0400-166 058, fax 06-4175 258 jouni.pitkaranta@netikka.fi 19.1.2021	Jouni Pitkäranta, arkkitehti SAFA Antti Rantala, Arkkitehti, yo		

Tekijänoikeus - Copyright © Arkkitehtitoimisto Jouni Pitkäranta Oy. Tämän aineiston tai sen jonkin osan kopioiminen tai julkaiseminen valokopiolla, digitoimalla, tietojärjestelmään tai tietokantaan tallentamalla taikka mitä tahansa muuta tallennus- tai jäljentämistapaa käyttäen, samoin kuin aineiston tai sen osan myyminen, vuokraaminen, lainaaminen ja muu levittäminen tai aineiston välittäminen tietoverkon välityksin on sallittu vain Arkkitehtitoimisto Jouni Pitkäranta Oy:n antaman enukätesen kirjallisen luvan nojalla ja luvan mukaiseen käyttöä tarkoitukseen. Aineiston luvattomasta käytöstä seuraa tekijänoikeuslain (404/1961) mukainen vahingonkorvausvelvollisuus ja rangaistusvastuu.

SAAPUNUT

20-01-2021

YMPÄRISTÖPALVELUT HELMI  
HAAPAVESI



LEIKKAUS LANTALASTA

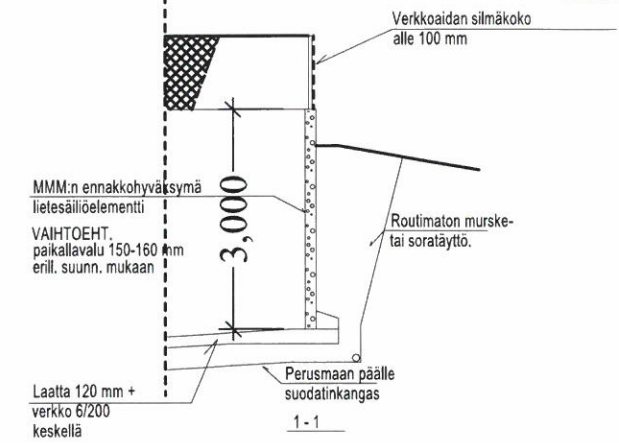
k.osa/kyä	korttelitila	tonnit/mo.		
-	-	-		
rakennustoimenpide	piirustuslaji		no	
UUDISRAKENNUS	PÄÄPIIRUSTUS			
rakennuskohde	piirustuksen sisältö		mittakaavat	
LYPSYKARJARAKENNUS NISKANEN MTY Ojapellontie 9 92910 Pyhäntä	KUIVALANTALA		1:100	
suunnitteluala, työnnumero ja piirustuksen numero			muutos	
 Arkkitehtitoimisto Jouni Pitkäranta Oy Kotojenkatu 8 60320 SEINÄJOKI p. 0400-166 058, fax 06-4175 258 jouni.pitkaranta@netikka.fi 14.12.2020 Jouni Pitkäranta, arkkitehti SAFA Anu Rantapää Arkkitehti			ARK 001-109-2020	

Tekijänoikeus - Copyright © Arkkitehtitoimisto Jouni Pitkäranta Oy Tämän aineiston tai sen jonkin osan kopioiminen tai jäljentäminen valokopioimalla, digitoimalla, tietojärjestelmään tai tietokantaan tallentamalla taikka mitä tahansa muuta tallennus- tai jäljentämistapaa käyttäen, samoin kuin aineiston tai sen osan myyminen, vuokraaminen, lainaaminen ja muu levittäminen tai aineiston välittäminen tietoverkon välityksin on sallittu vain Arkkitehtitoimisto Jouni Pitkäranta Oy:n antaman etukäteisen kirjallisen luvan nojalla ja luvan mukaiseen käyttötarkoitukseen. Aineiston luvattomasta käytöstä seuraa tekijänoikeuslain (404/1961) mukainen vahingonkorvausvelvollisuus ja rangaistusvastuu.

SAAPUNUT

20-01-2021

YMPÄRISTÖPALVELUT HELMI  
HAAPAVESI



LIETESÄILIÖN YLEISLEIKKAUKSET

Betoni väh. K30-2  
Teräs A500HW verkko B500K

Ympäristöluokka Y2

Suoja-aidan korkeus maasta väh. 1500 mm silmäkoko alle 100 mm.  
Yläreunaan tukeva kehärakenne. Varustettava saranoidulla ja lukittavalla portilla.  
Rakenteet ja liitokset valmistajan ohjeen mukaan.

uusi etälietesäiliö 1500 m<sup>3</sup>  
kokonaiskorkeus 3000 mm  
sisähalkaisija 25 230 mm  
kevyt kate, esim. turve  
täyttö alakautta pumppaamalla  
sijainti karttaliitteen mukaisesti

k.osa/kyä -	korttelihla -	tontti/no. -		
rakennustoimenpide UUDISRAKENNUS			piirustuslaji PÄÄPIIRUSTUS	no
rakennuskohde LYPSYKARJARAKENNUS NISKANEN MTY Ojapellontie 9 92910 Pyhäntä			piirustuksen sisältö ETÄLIETESÄILIÖ	mittakaavat 1:100
			suunnitteluala, työnnumero ja piirustuksen numero ARK 001-108-2020	muutos
			 Arkkitehtitoimisto Jouni Pitkäranta Oy Ketojenkatu 8 60320 SEINÄJOKI p. 0400-166 058, fax 06-4175 258 jouni.pitkaranta@netikka.fi 14.12.2020 Jouni Pitkäranta, arkkitehti SAFA Anu Rantapää Arkkit. yo	

Tekijänoikeus - Copyright © Arkkitehtitoimisto Jouni Pitkäranta Oy Tämän aineiston tai sen jonkin osan kopioiminen tai jäljentäminen valokopioimalla, digitoimalla, tietojärjestelmään tai tietokantaan tallentamalla taikka mitä tahansa muuta tallennus- tai jäljentämistapaa käyttäen, samoin kuin aineiston tai sen osan myyminen, vuokraaminen, lainaaminen ja muu levittäminen tai aineiston välittäminen tietoverkon välityksin on sallittu vain Arkkitehtitoimisto Jouni Pitkäranta Oy:n antaman etukäteisen kirjallisen luvan nojalla ja luvan mukaiseen käyttötarkoitukseen. Aineiston luvattomasta käytöstä seuraa tekijänoikeuslain (404/1961) mukainen vahingonkorvausvelvollisuus ja rangaistusvastuu.